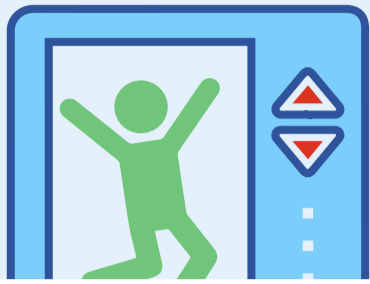
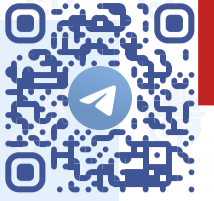
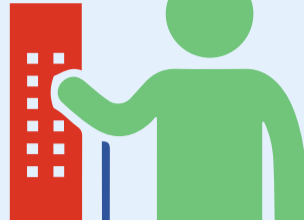




Правила безопасности в лифте



1 Не подпрыгивай и не шатай кабину



2 Не нажимай на все кнопки подряд

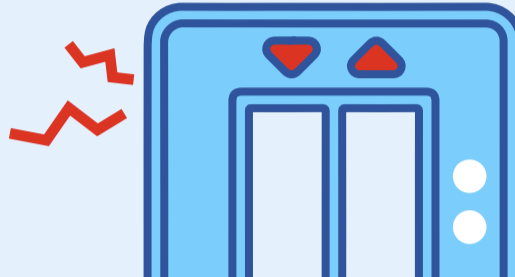


3 Не задерживай и не открывай двери

Желательно встать лицом к вошедшим, заняв место рядом с дверью, а лучше сразу выйти из кабины или нажать кнопку ближайшего этажа



5 Ни в коем случае не садись в лифт с посторонними



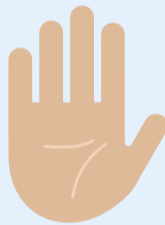
4 Не заходи в кабину лифта, если наблюдается малейшая неисправность

Например, неплотно закрываются или хлопают двери, погас свет, ощущается запах горения

Сделай вид, что что-то забыл взять дома, оставил на улице, или ждешь родителей

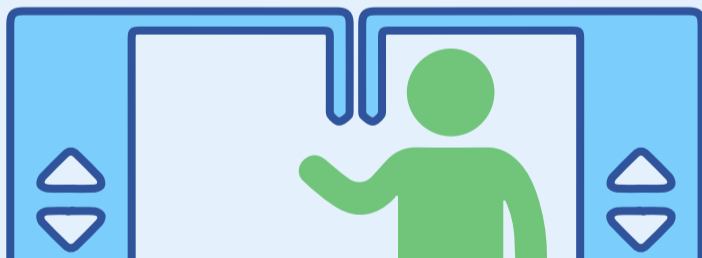


6 Если к подъехавшей кабине лифта подошли незнакомцы, откажись от поездки

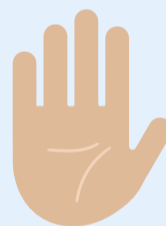


Позвони родителям, если ловит телефон, и вызови диспетчера, нажав на кнопку. Если телефон и связь с диспетчером не работает, не бойся громко звать на помощь

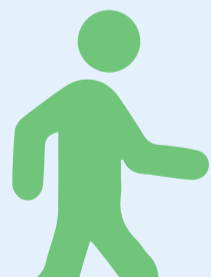
7 Если застрял в лифте, не паникуй



9 Не стой близко к дверям лифта



8 Не пользуйся лифтом при задымлении и пожаре



10 Не пытайся проникнуть в шахту, это очень опасно!

